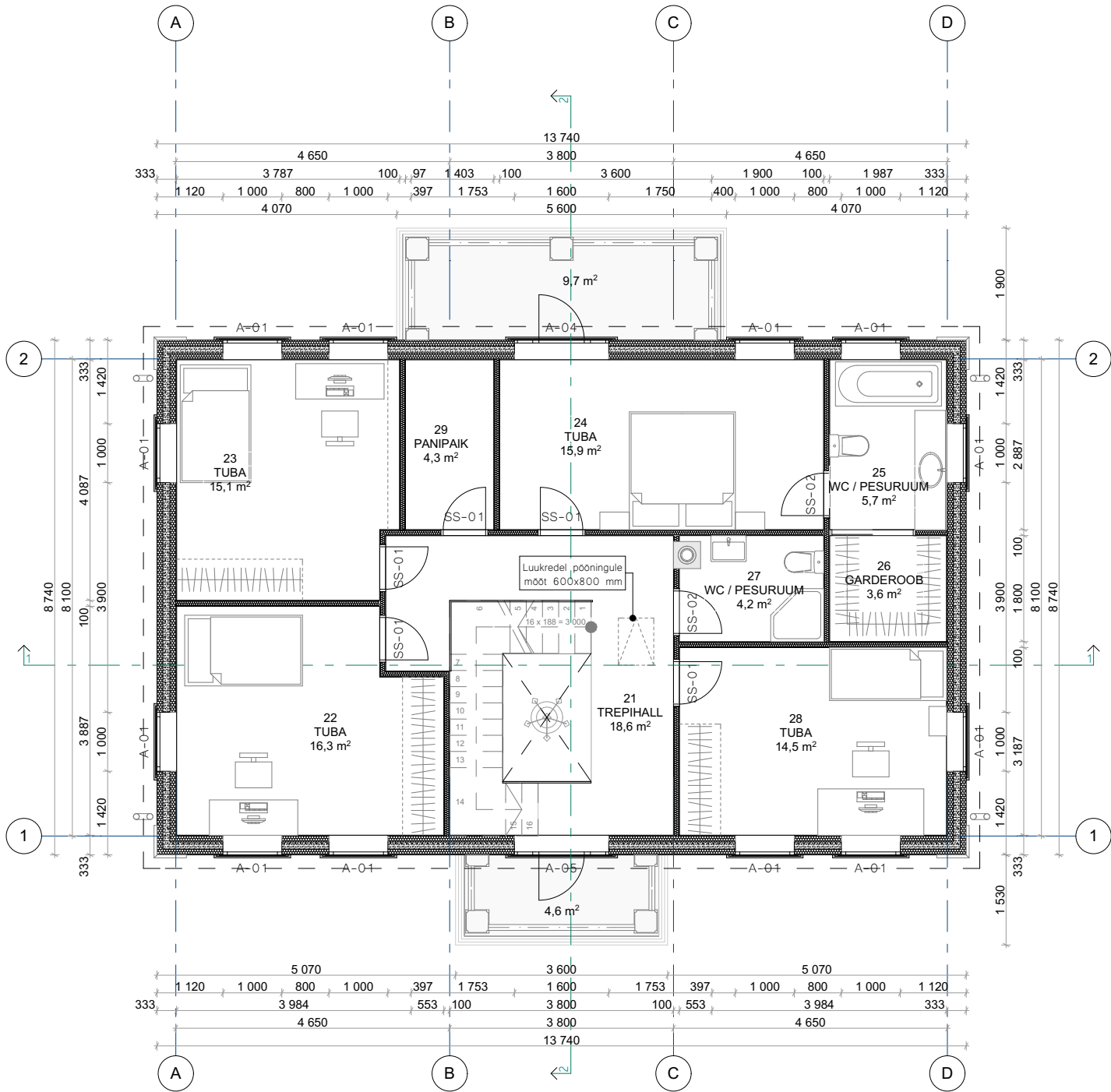


RUUMIDE SPETSIFIKATSIOON			
KORRUS	NIMETUS	NUMBER	PINDALA
1. korrus			
	ESIK	01	17,4
	KÖÖK	02	17,9
	ELUTUBA	03	18,3
	SÖÖGISAAL	04	15,9
	WC	05	2,1
	ABIKÖÖK	06	7,2
	KABINET	06	9,7
	SAUNA EESRUUM	07	7,3
	PESURUUM	08	2,6
	LEILIRUUM	09	2,9
			101,3 m²
2. korrus			
	TREPIHALL	21	18,6
	TUBA	22	16,3
	TUBA	23	15,1
	TUBA	24	15,9
	WC / PESURUUM	25	5,7
	GARDEROOB	26	3,6
	WC / PESURUUM	27	4,2
	TUBA	28	14,5
	PANIPAİK	29	4,3
			98,2 m²
			199,5 m²



ÜLDISED MÄRKUSED:

- Arhitektuur-ehitusliku projekteerimistööde aluseks on võetud Tellija poolne lähteülesanne
- Ehitustööd peavad toimuma arhitektuur-ehitusliku põhi- või tööprojekti järgi ning arhitektuur-ehitusliku osa projekti vaadata ehitamisel koos EK-osa (ehituskonstruktiivse osa) ning eriosade projektidega - VV-osa (välistehnovõrkude osa), VP-osa (vertikaalplaneerimise osa), VK-osa (veevarustuse ja kanalisatsiooni osa), KV-osa (küttesüsteemide ja ventilatsiooni osa), EL-osa (elektrotehniline osa), EN-osa (nõrkvoolu ja automaatika osa), ja siseviimistlustabeliga / -plaaniga ja / või sisekujundusprojektiga.
- Kavandatava hoone esimese korruse tasapind ±0,000, välistreppide / välisterrasside astmete arvud, astmete kõrgused, välispanduste ja välisplatvormide kalded ja horisontaaltasapinnad, täpsustatakse vajadusel krundi vertikaalplaneerimise ja heakorrasustööde käigus.
- Betoon-, kivi-, krohvi- ja puitpindade värvitoonid on võetud NCS-i RAL-värvikataloogist. ning teras- ja terasplekkpindade värvitoonid on võetud RAUTARUUUKKI RALCOLOR värvikataloogist ja RAL-värvikataloogist.